



NIKUNI
先進のトータルテクノロジー

ニップルミキサー **NiM**
リングミキサー **RiM**

液液混合 気液混合

3次元混合

積層方向・半径方向に
分割、合流を繰り返す効率的な混合

ニップルミキサー **NiM**

リングミキサー **RiM**



液液混合 気液混合

■ 高い混合能力

積層型混合エレメントにより無数に分流と合流を繰り返す複雑な流路を形成し効率が良い高い混合能力を発揮します。

■ 短い配管距離での簡単に混合が可能

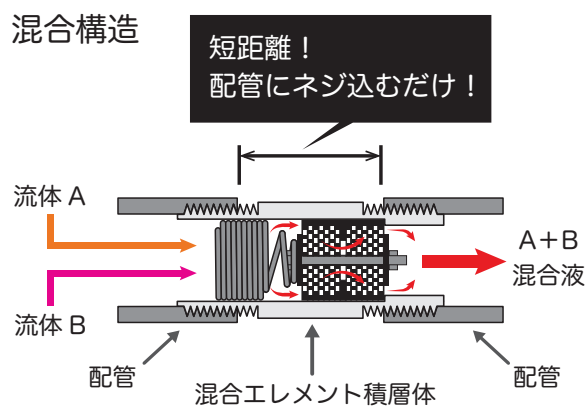
配管内にねじ込み（ニップルミキサー）もしくはフランジ間に挟み込む（リングミキサー）だけで簡単に設置が可能です。

ニップルミキサー **NiM**

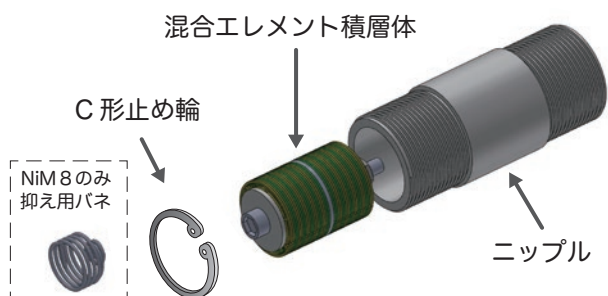
Nipple Mixer



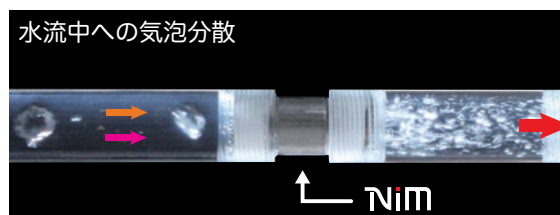
混合構造



構造部品



水流中への気泡分散



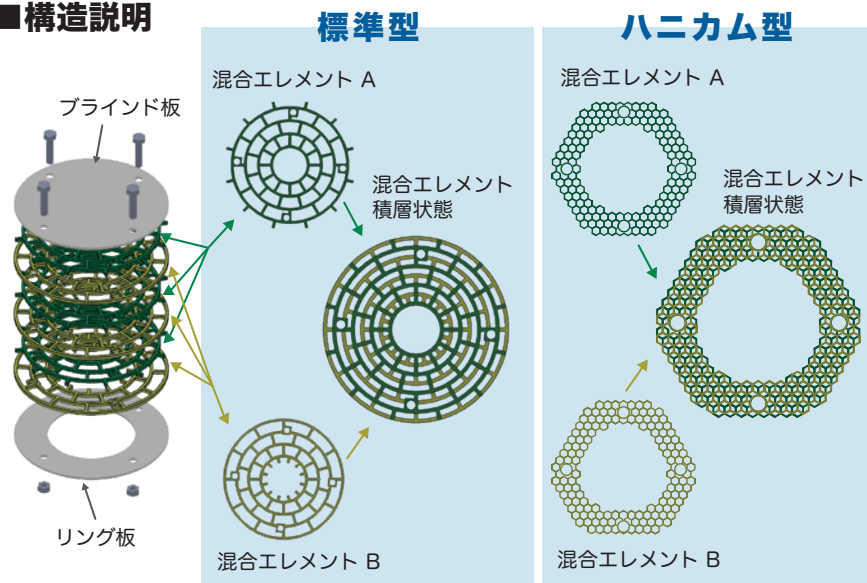
こちらのデモ動画をご覧ください



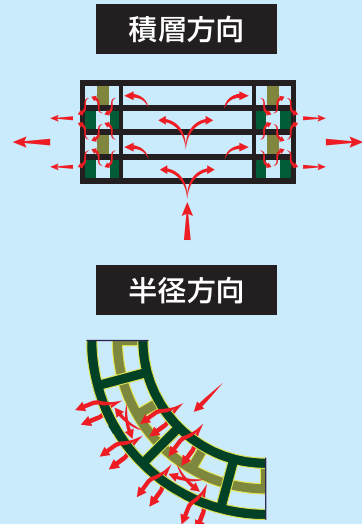
2種類の異なる形状の「混合エレメント A・B」を交互に重ね、ブラインド板およびリング板で挟み込む事で、積層方向と半径方向それぞれで複雑な流路を形成します。供給された流体はこの流路により分割と合流を繰り返し、かつそこから生まれる乱流と渦流で効率よく高い混合能力を発揮します。

※エレメントの形状は「標準型」「ハニカム型」の2種類があり、後者の方が混合力が強く、その分圧力損失が大きくなります

■構造説明



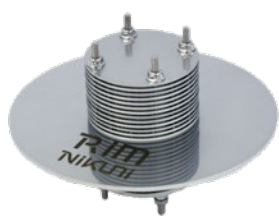
■混合のしくみ



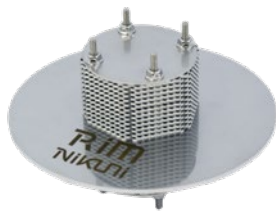
リングミキサー RIM

Ring Mixer

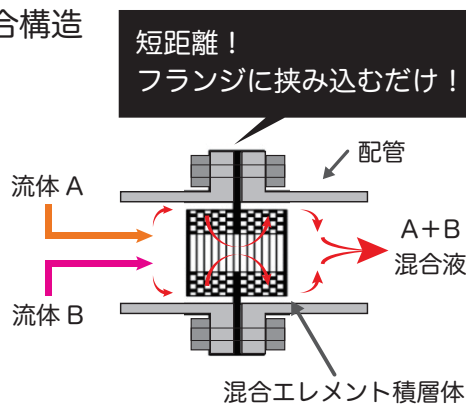
標準型



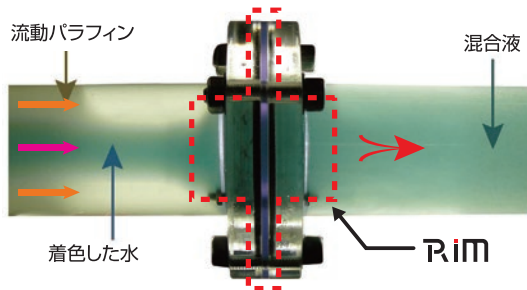
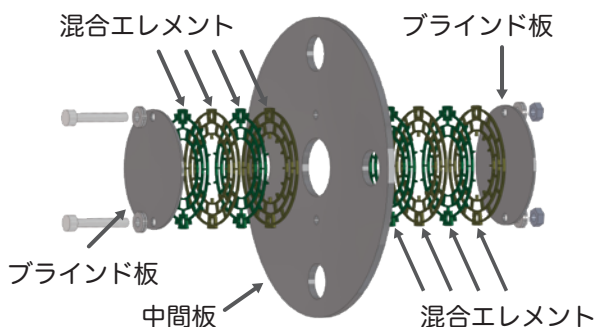
ハニカム型



混合構造



構造部品



こちらのデモ動画をご覧ください



用途

- 気体または液体の混合
- 液中への気泡分散
- 希釈、濃度調整、pH 調整
- 流量差・濃度差の大きい気体の混合

適用例

【ガス混合】

ガス濃度調整、溶接用シールドガス製造等

【液混合】

薬液の希釈、洗浄水製造、排水処理、濃縮原料の希釈、分散等

【ガス・液混合】

スチームミキサー、エアレーション、温水製造等

スペック

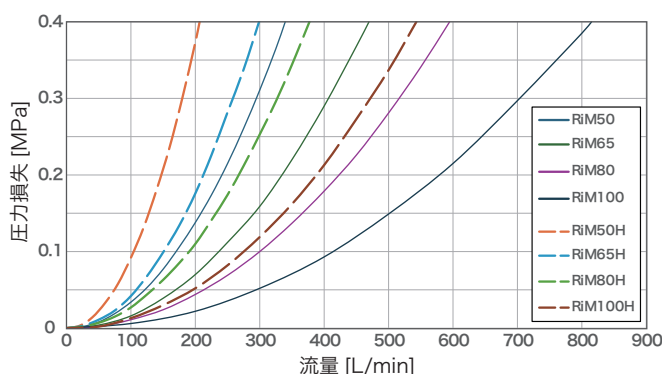
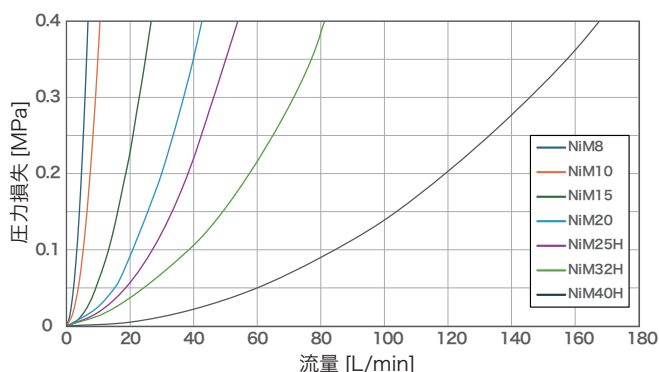
型式末尾にHがついている製品は混合エレメントがハニカム構造になります。

NiM ニップルタイプ 材質：SUS316

型式	呼び径	エレメント数	全長
NiM 8	8A (1/4B)	10 組	50 mm
NiM 10	10A (3/8B)	10 組	50 mm
NiM 15	15A (1/2B)	10 組	60 mm
NiM 20	20A (3/4B)	10 組	60mm
NiM 25H	25A (1B)	12 組	74 mm
NiM 32H	32A (1.1/4B)	16 組	88 mm
NiM 40H	40A (1.1/2B)	20 組	88 mm
NiM 50H	50A (2B)	20 組	96 mm

RiM フランジタイプ 材質：SUS316

型式	呼び径	エレメント数	全長	
RiM 50	RiM 50H	50A	24 組	70 mm
RiM 65	RiM 65H	65A	24 組	70 mm
RiM 80	RiM 80H	80A	24 組	70 mm
RiM 100	RiM 100H	100A	24 組	70mm



こちらは【流体：水/温度：25°C 実測値】であり、液質等の条件によって異なりますのであくまで参考となります。

※ 図面など詳細はお問い合わせください。

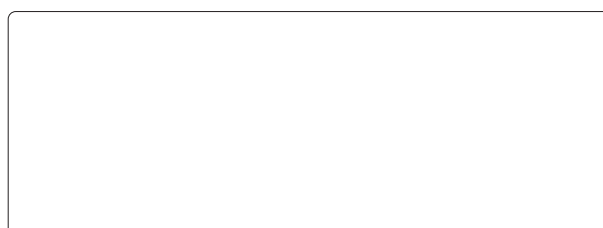
株式会社 **ニクニ** <https://www.nikuni.co.jp>

本社営業部
〒213-0002 神奈川県川崎市高津区二子5-8-1 第3井上ビル2階
TEL. 044-833-1121 FAX. 044-833-6482

本 社
〒213-0032 神奈川県川崎市高津区久地843-5

●営業所－名古屋、大阪、福岡 ●出張所－山形、福山、ベトナム
●サービスセンター－東日本、西日本 ●現地法人－シカゴ、上海、台北

オンラインショップ <https://www.nikuni-onlineshop.jp>
English <https://nikunijapan.com>



※カタログ記載事項は予告なく変更する事があります。

2024.8